

penTectec



Veiligheidsventielen 1/2"

3 bar



Veiligheidsventielen 1/2"



Functie

Voor de beveiliging van gesloten centrale verwarmingsinstallaties tegen overdruk.

NEN 3028 (veiligheidseisen voor cv-installaties)

Volgens NEN 3028 moeten alle ketels voorzien zijn van een veiligheidsventiel. Op het veiligheidsventiel moet de insteldruk worden vermeld. Tevens dient de maximale capaciteit waarvoor het veiligheidsventiel geschikt is aangegeven te zijn. Het op het ventiel aangegeven vermogen dient groter te zijn dan het vermogen van de ketel. De veiligheidsventielen van PenTec voldoen aan alle eisen die NEN 3028 stelt.

Montage

Het PenTec veiligheidsventiel dient op de ketel of in de aanvoerleiding zo dicht mogelijk bij de ketel geïnstalleerd te worden. Het verdient aanbeveling om op de afvoer een PenTec flexibele slang Ø16 te monteren. Dit kan eenvoudig en snel met behulp van het PenTec koppelstuk 1/2" bui x 16 slang. De standaard insteldruk: 3 bar

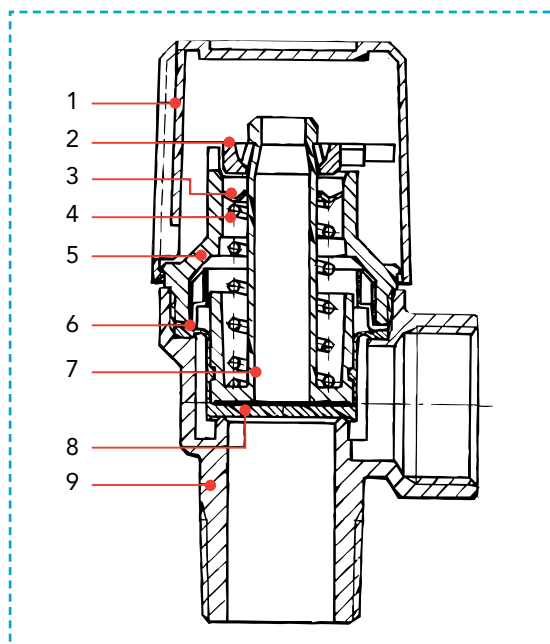
In die gevallen waar in de directe nabijheid van de ketel geen mogelijkheid aanwezig is om de druk af te lezen verdient het aanbeveling om een veiligheidsventiel voorzien van een manometer te monteren.

Veiligheidsventiel bestaat uit:

- 1 = kunststof knop om de klep te kunnen lichten. Tevens is op deze kunststof knop insteldruk en maximale ketelcapaciteit aangegeven (eis NEN 3028).
- 2 = hevel fungeert tevens als borging. De insteldruk kan daarna niet meer worden aangepast.
- 3 = instelplaat, waarmee de insteldruk van het veiligheidsventiel wordt ingesteld.
- 4 = drukveer
- 5 = veerhuis
- 6 = centreerring
- 7 = klep
- 8 = membraan van speciaal rubber. Het speciale rubber is hittebestendig tot 140°C en voorkomt dat de klep op de klepzitting gaat kleven. Het membraan voorkomt dat er gedurende het afblazen van het veiligheidsventiel vocht bij de bewegende delen kan komen
- 9 = huis van messing

De manometer bestaat uit:

- zwarte bewegende wijzer (=bedrijfsdruk)
- groene zone (=veilige bedrijfsdruk)
- rode markering (=maximale bedrijfsdruk)



PenTec Veiligheidsventiel voorzien van trechter met slang NW 22 gemonteerd op koppelstuk PVC 40

Werking

Veiligheidsventiel ter beveiliging tegen overdruk. Bij storingen in de installatie waarbij de druk snel oploopt, opent het ventiel volledig. Dit is het zogeheten 'pop effect'. De energie wordt dan in de vorm van stoom afgevoerd.

Aanbeveling

Het onnodig controleren van de werking van het veiligheidsventiel vergroot het risico op vuil tussen klep en zitting. Hierdoor kan het veiligheidsventiel gaan lekken.

Insteldruk

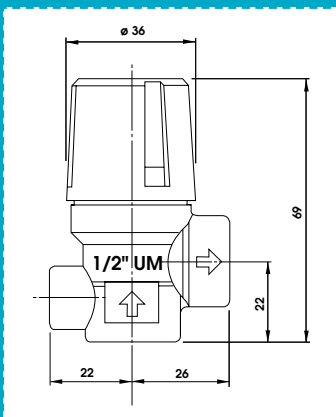
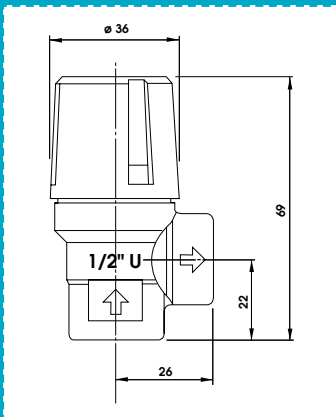
De standaard insteldruk is 3 Bar. Uitvoeringen met een andere insteldruk zijn op aanvraag leverbaar. Dit zijn Duco-ventielen.

*PenTec koppelstuk PVC 40 waarop drie afvoerslangen kunnen worden aangesloten, t.w. 2 x NW 22 en 1 x NW 16.
1 x NW 22 t.b.v. afvoer cv-ketel
1 x NW 22 t.b.v. trechterafvoer PenTec veiligheidsventiel
1 x NW 16 t.b.v. trechterafvoer PenTec inlaatcombinatie*

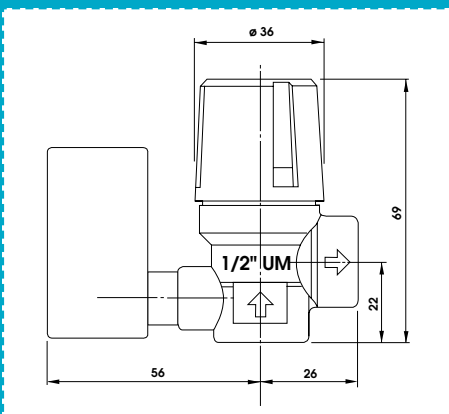


Uitvoeringen en afmetingen

1/2" met 2x binnendraad

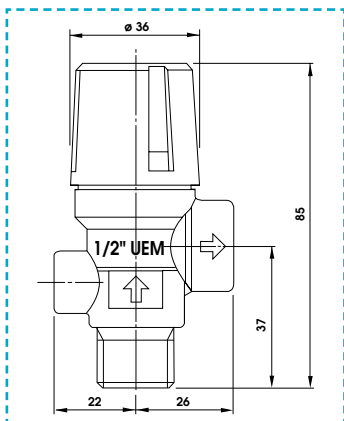
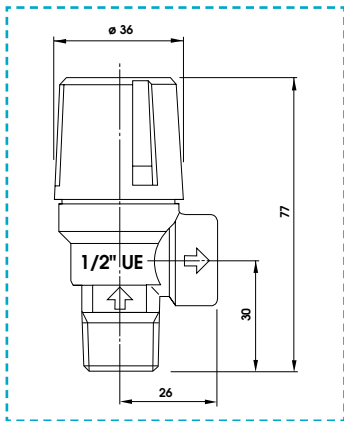


Met manometeraansluiting

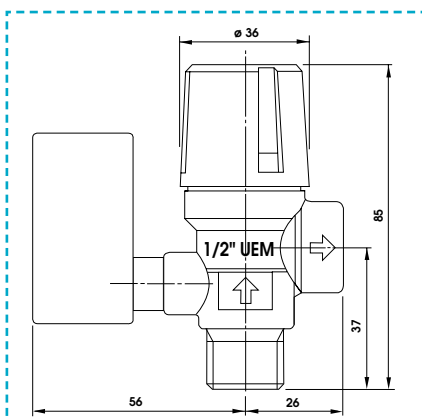


Met manometer

1/2" met 1x buiten- en 1x binnendraad



Met manometaansluiting



Met manometer



PenTec

PenTec Snelrewaard bv
Provincialeweg Oost 34a
2851 AE HAASTRECHT

Tel. 0182 503 100
Fax 0182 503 420

E-mail info@pentecbv.nl
Internet www.pentecbv.nl

