



Montagematerialen voor cv-installaties

Montageframes voor cv-ketels
Buismontagematerialen
Kunststofleidingmontagematerialen



Montageframes voor cv-ketels

Universeel toepasbare frames, uit verzinkt staal. De frames zijn geschikt voor ophanging en ondersteuning van gaswandketels en boilers in situaties waar geen wand aanwezig is.

Montageframeset bestaat uit

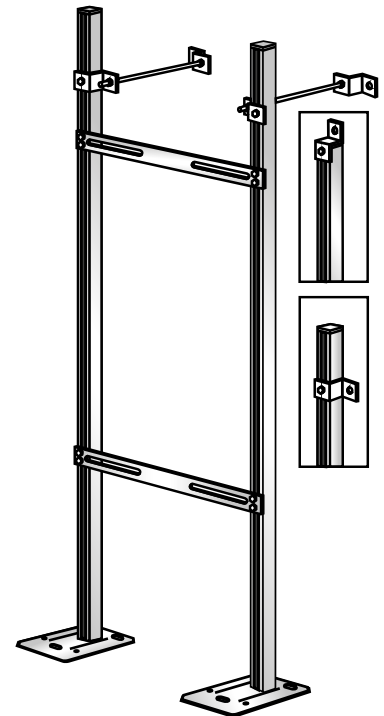
- standers hoogte 1800 mm
- 2x dwarsbalken
- bevestigingsset bestaande uit:
 - 10x tapbout M8 x 20 mm
 - 10x vierkantmoer M8 x 20 mm
 - 8x zetkantmoer M8
 - 2x plastic dop 30 x 25 mm
 - 2x muurplug 10 x 50 mm
 - 2x houtdraadbout 8 x 50 mm
 - 4x Z-beugel

Leverbare typen

- KOC 500 (breedte 500 mm)
- KOC 660 (breedte 660 mm)

KOC 500: 1900-7-61-01

KOC 660: 1900-7-62-01



Geleideplaten voor verdelers

De staal verzinkte geleideplaten dragen zorg voor een optimale geleiding van de cv-buis in de cementdekvloer. Tevens beschermt de geleideplaat de cv-buis tijdens het storten van de cement dekvloer. De geleideplaten zijn leverbaar in 3 verschillende uitvoeringen.

- 2 - 4-groeps uitvoering
- 5 - 8-groeps uitvoering
- 9 - 12-groeps uitvoering

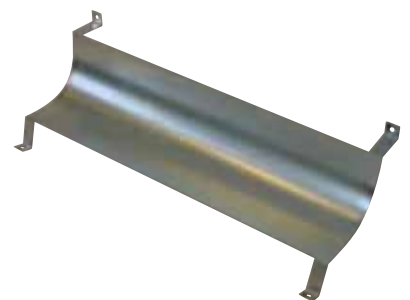
Breedtematen

- 2 - 4 groeps 305mm
- 5 - 8 groeps 520mm
- 9 - 12 groeps 780mm

2-4 groeps: 1850-7-01-01

5-8 groeps: 1850-7-02-01

9-12 groeps: 1850-7-02-21

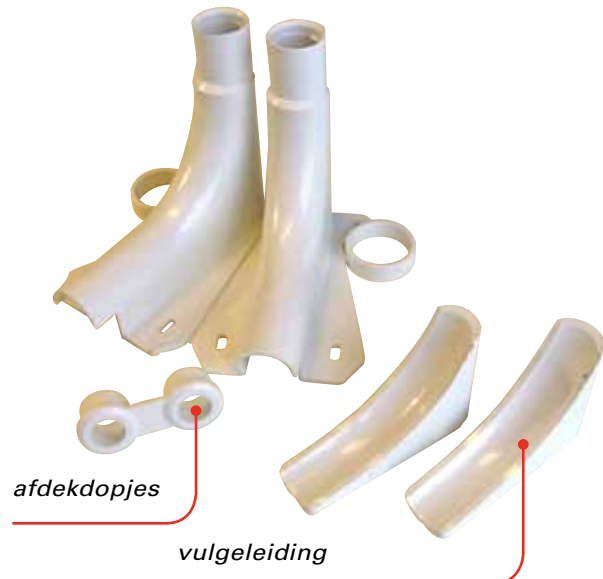


Vloerbochten

Vloerbochten dragen zorg voor de geleiding van de cv-buis uit de cement dekvloer naar de radiatoraansluiting. Tevens beschermt de vloerbocht de cv-buis tijdens het storten van de cement dekvloer.

ABS vloerbocht

Standaard voorzien van 2 afdekstopjes. Optioneel leverbaar is het zgn. vul-geleiding stuk (2 per vloerbocht). Hart-hart maat van de ABS vloerbocht is 35 mm. Door de vloerbocht van elkaar te scheiden kan er een hart op hart maat van 50 mm tot stand worden gebracht.

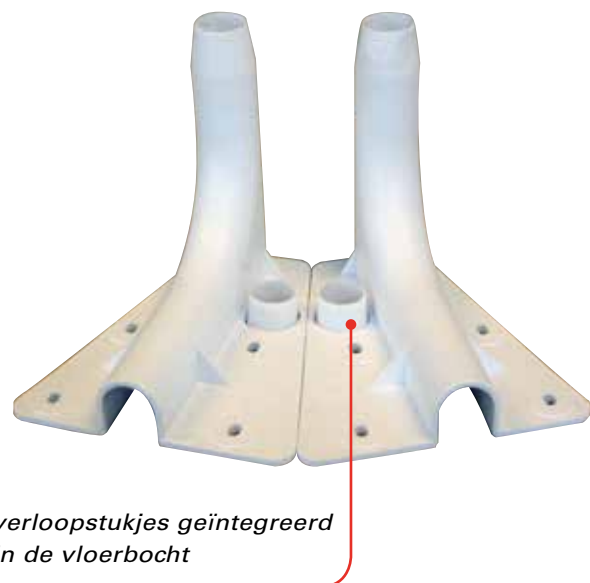


ABS vloerbocht 35 mm 1850-0-30-01
 Vul-geleidingsstukjes 3152-0-015-1

AKB-PP vloerbocht

Op maat gemaakte vloerbocht voor alu-pex buis 16 x 2 mm. Door de extra lage rug van deze vloerbocht verdwijnt deze in z'n geheel in de cementdekvloer. Standaard aanwezig op de vloerplaat van de vloerbocht zijn 2 verloopstukjes voor gebruik van alu-pex buis 14 x 2 mm (aanbrengen aan binnenzijde uitloop van de vloerbocht).

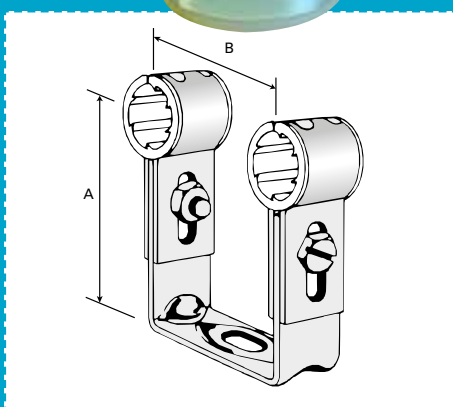
De vloerbocht is leverbaar in de hart op hart maat 35 mm en 50 mm.



AKB-PP vloerbocht 35 mm 1850-0-35-01
 AKB-PP vloerbocht 50 mm 1850-0-50-01

Duplobeugels

Voor het bevestigen/monteren van dunwandig stalen leidingen, koperen buis of meerlagen(alu-pex) buis. De duplobeugels zijn uitgevoerd in verzinkt staal, zijn in hoogte verstelbaar en voorzien van een verstevigingsril met sleufgat. Leverbaar voor de buismaten 15, 22 en 28 mm. De duplobeugels kunnen worden voorzien van een geluiddempende kunststof inlage (buismaat 15 en 22 mm).



Duplo beugel verzinkt, verzinkt Ø15, 22 en 28 mm

- Ø15 A = 53 - 69 mm
- Ø22 A = 57 - 73 mm
- Ø28 A = 62 - 78 mm B = 60 mm

Duplo beugel verzinkt met kunststof inlage, Ø15 en 22 mm

- Ø15 A = 57 - 73 mm
- Ø22 A = 62 - 78 mm B = 60 mm

Duplo beugel 15: 1850-7-03-01

Duplo beugel 22: 1850-7-04-01

Duplo beugel 28: 1850-7-05-01

Duplo beugel 15 met kunststof inlage: 1850-7-06-01

Duplo beugel 22 met kunststof inlage: 1850-7-07-01

Verdeleromkastingen

Eenvoudig te monteren omkastingen (verzinkt plaatstaal wit gelakt RAL 9010 incl. beschermfolie en kunststof zijpanelen) voor cv-verdelers en vloerverwarmingunits (aanvoer/retour leidingen uit de vloer). Montage van de omkastingen geschied met behulp van een stalen muurstrip. De omkastingen zijn in 6 verschillende uitvoeringen leverbaar.

Hoogte : 500 mm (voor alle types)

Diepte : 140 mm of 220 mm

Breedte : 350 mm - 550 mm - 800 mm

Type 140/350: 1840-0-03-01

Type 140/550: 1840-0-05-01

Type 140/800: 1840-0-08-01

Type 220/350: 1840-0-13-01

Type 220/550: 1840-0-15-01

Type 220/800: 1840-0-18-01



Nylon inslagbeugels

Nylon inslagbeugels, voor montage van kunststofleidingen (cv-leidingen en/of vloerverwarming) op de vloer

- enkel 14 - 18 mm *3152-0-030-1* dubbel 14 - 18 mm *3152-0-050-1*
- enkel 22 - 26 mm *3152-0-040-1* dubbel 22 - 26 mm *3152-0-052-1*
- enkel 26 - 30 mm *3152-0-045-1* dubbel 26 - 30 mm *3152-0-054-1*



Kunststof flex (drukloos) afvoerslangen

Verkrijgbaar op rol van 50 meter in de maten NW16 en NW22. Voor aansluiting op o.a. trechter PenTec/DUCO inlaatcombinaties DN15 (slang NW16) en DN20 (slang NW22).

NW16 flex slang 1860-0-16-01

NW22 flex slang 1860-0-22-01



Trechter ½" x 22 flex

Onder meer voor aansluiting op de ½" uitgang van de veiligheidsventielen PenTec ½"UE en DUCO ½"K-½"KE. Aan de onderzijde van de trechter dient de flex afvoerslang NW22 te worden gemonteerd.

Trechter 1860-0-30-01



Koppelstuk

Met behulp v/h koppelstuk PVC40 x flex 16/22 kunnen de flex slangen NW16 (afvoer inlaatcombinatie DN15) en NW22 (afvoer cv-ketel en afvoer veiligheidsventiel) eenvoudig en snel worden aangesloten op de PVC afvoer.

Koppelstuk 1860-0-43-01



RVS flex slang pijp 15 voor cv-installaties

EPDM slang DN8 met RVS omvlechting en messing aansluiting 2 x pijp 15 (voor 15 mm knel). Lengte slang incl. aansluiting: 31,5 cm met een buigradius van 30mm. Max.werkdruk van 10 bar
Min./max. temp.: -5 /+90 C. / glycol bestendig (max. 30%)
Waterdoorlaat: 32 Lit/min. bij 3 bar. Ideale oplossing voor eenvoudig en betrouwbare cv-montage/cv-renovatie werkzaamheden in kleine ruimten.



Renovatieslang 1860-0-50-01

penTec

PenTec Snelrewaard bv
Edisonweg 7
3442 AC Woerden

Tel. 0182 503 100
Fax 0182 503 420

E-mail info@pentecbv.nl
Internet www.pentecbv.nl

www.pentecbv.nl

